



**ÉTUDIANTS EN SANTÉ**

**Solutions de  
logement  
pour les stages  
dans l'Indre**



**indre**  
**EN BERRY**  
ATTRACTIVITÉ

# L'INNNDRE !

**PAS BESOIN DE STRESSER...**

**MON STAGE  
DANS L'INDRE,  
C'EST CARRÉ !**

Vincent, récemment installé  
et Noémie, étudiante.  
ILS ONT TESTÉ, ILS ONT AIMÉ !



# BIENVENUE DANS L'INDRE

Pour votre stage et votre formation, bénéficiez d'un accompagnement personnalisé avec l'agence d'attractivité de l'indre !

## NOTRE ACCOMPAGNEMENT

### POUR LES STAGES

- aide pour la recherche de logement

Des solutions d'hébergement, à proximité des terrains de stage

- aide à la mobilité

Transports gratuits dans Châteauroux Métropole, tarifs réduits sur les trajets en bus/train avec Yeps pour les moins de 25 ans, location 2 roues

- animations pour découvrir le territoire

### POUR LA FORMATION

- bourses d'études

Le Département de l'Indre soutient la formation des étudiants et propose des bourses d'études en Médecine, Odontologie, Kinésithérapie et Orthophonie\*.



### CONTACT

Agence d'attractivité de l'Indre

06 08 23 68 95

[jglemot@indreberry.fr](mailto:jglemot@indreberry.fr)



# ANIMATIONS ET DÉCOUVERTE



Et si vous profitez de votre stage pour découvrir l'Indre et faire de nouvelles rencontres ?  
L'Agence d'attractivité de l'Indre organise **tous les mois une soirée pour les étudiants en Santé** (sport, concert, soirée à thème, ...)

Rejoignez-nous :   @Doc36



# TERRAINS DE STAGE ET LOGEMENTS



# GÉOGRAPHIE DES STAGES



Facilitez le repérage d'un logement dans votre zone de stage grâce au **code couleur**



- Pays de la Châtre en Berry
- Pays Val de Creuse - Val d'Anglin
- Pays d'Issoudun et Champagne Berrichonne
- Parc Naturel Régional de la Brenne
- Pays Castelroussin Val de l'Indre
- Pays de Valençay en Berry
- Chevauchement PNR - Pays Castelroussin Val de l'Indre
- Chevauchement PNR - Syndicat de Pays Val de Creuse
- Chevauchement PNR - Syndicat de Pays de Valençay en Berry
- Limites de Cantons



@ Lezbroz

**CHÂTEAUX  
& VAL DE L'INDRE**

## 📍 BUZANÇAIS



## STAGE SANTÉ



Colocation en appartement T3 au sein de la maison de santé pluridisciplinaire (construction 2017) comprenant :

- une entrée avec placards,
- une pièce de vie (table à manger et chaises)
- un coin salon (canapé, table basse et TV écran plat)
- cuisine aménagée et équipée (frigo, plaques de cuisson, lave-linge, lave-vaisselle, four, cafetière, micro-onde)
- une salle de douche
- deux chambres avec lit double et rangements
- climatisation
- fibre optique
- parking gratuit attenant



25 minutes de Châteauroux.

À 2 pas du centre-ville, des commerces, des services et activités de sports et de loisirs (cinéma, médiathèque..)



Loyer **240 €/ mois** Charges comprises



M. Pierre-Yves Charpentier, OPAC 36

06 42 87 68 90

[pycharpentier@opac36.fr](mailto:pycharpentier@opac36.fr)





## 📍 CHÂTEAURoux



## STAGE SANTÉ



Idéalement située à quelques minutes du centre-ville et à proximité du parc de Belle-Isle, appartement meublé avec 3 chambres proposé en colocation :

- entrée avec placard
- espace salon/séjour (canapé, table basse, TV écran plat, espace repas avec table et chaises)
- cuisine aménagée et équipée (plaques de cuisson, four, hotte aspirante, cafetière, bouilloire, lave-linge)
- 3 chambres individuelles avec lit double, rangements
- une salle de douche
- résidence sécurisée
- environnement calme

Châteauroux, cœur de ville

300 mètres du parc de Belle-Isle



5 minutes à pied du centre-ville, des commerces, des services et activités de sports et de loisirs (supermarché, boutiques, restaurants, cinéma, médiathèque..)



Le Département de l'Indre propose cette colocation aux **internes** réalisant un stage en cabinet de ville au tarif de **150 €/ chambre**, charges comprises



M. Wilfried Maréchal

02 54 35 53 14

[gestion.patrimoine@blanchedefontarce.fr](mailto:gestion.patrimoine@blanchedefontarce.fr)



@A21



Blanche de Fontarce



## 📍 CHÂTEAURoux



## STAGE SANTÉ



Idéalement située à quelques minutes du centre-ville et à proximité du parc de Belle-Isle, appartement meublé avec 2 chambres proposé en colocation :

- entrée avec placard
- espace salon/séjour avec canapé, table basse, TV écran plat, espace repas avec table et chaises
- cuisine aménagée et équipée (plaques de cuisson, four, hotte aspirante, cafetière, bouilloire, lave-linge)
- 2 chambres individuelles avec lit double, rangements
- une salle de douche
- résidence sécurisée
- environnement calme



Châteauroux, cœur de ville

300 mètres du parc de Belle-Isle

5 minutes à pied du centre-ville, des commerces, des services et activités de sports et de loisirs (supermarché, boutiques, restaurants, cinéma, médiathèque..)



Le Département de l'Indre propose cette colocation aux **internes** réalisant un stage en cabinet de ville au tarif de **150 €/ chambre**, charges comprises



@A2I



M. Wilfried Maréchal

02 54 35 53 14

[gestion.patrimoine@blanchedefontarce.fr](mailto:gestion.patrimoine@blanchedefontarce.fr)



Blanche de Fontarce



## 📍 CHÂTEAURoux



## STAGE SANTÉ



Studio meublé de 30 m<sup>2</sup> attenant à la maison de santé pluridisciplinaire La Caravelle (inaugurée début 2022) :

- Entrée avec placard desservant la pièce principale
- Cuisine aménagée et équipée (Réfrigérateur, Plaques de cuisson, Micro-onde, Desserte, Kit vaisselle et linge), Pièce de vie principale avec coin salon/nuit (canapé convertible,
- meuble TV, télévision écran plat, table à manger, 4 chaises)
- Salle d'eau avec douche à l'italienne, lavabo, sèche-serviettes
- Toilettes
- Climatisation réversible
- Double vitrage, volets roulants
- Parking gratuit attenant

Rue Albert Camus, à 10 minutes à pied du centre-ville de Châteauroux

Réseau de bus de ville gratuit

Arrêts de bus à proximité



Loyer **150€ /mois** charges comprises  
(chauffage/climatisation, eau froide, entretien robinetterie, curage, sécurité)



M. Pierre-Yves Charpentier, OPAC 36

06 42 87 68 90

[pycharpentier@opac36.fr](mailto:pycharpentier@opac36.fr)



## 📍 CHÂTEAURoux



## STAGE SANTÉ



Colocation idéalement située à deux pas du centre, maison de ville sur 2 étages proposée en colocation :

- Rez-de-chaussée : grande entrée pouvant accueillir vélos/trottinettes, rangements
- Premier étage : espace salon avec canapé, table basse, TV écran plat, WIFI, cuisine aménagée et équipée (plaques de cuisson, four, hotte aspirante, cafetière, bouilloire, lave-linge) espace repas avec mange debout et tabourets
- Deuxième étage : 2 chambres avec une grande salle de bain attenante (double vasque, baignoire, douche, sèche serviette, rangements) + 1 chambre avec salle de bain privative. Les chambres sont équipées avec lit double, table de chevet, rangements.
- Calme et lumineux.

- Châteauroux, place Voltaire
- À 2 minutes à pied du centre-ville, des commerces, des services et activités de sports et de loisirs (supermarché, boutiques, restaurants, cinéma, médiathèque..)
- Station centrale des bus (Voltaire) à 50 mètres (transports en communs gratuits dans l'agglomération)
- A 10 minutes à pied du parc de Belle-Isle
- Grand parking de stationnement en face (avec borne recharge électrique)



Loyer **220 €/ chambre**, hors charges.



Pour toute demande : Mme Emilie DO COUTO  
06 68 04 47 69



@A2I

## 📍 CHÂTEAUXROUX



## STAGE SANTÉ



Colocation dans une maison sur 2 niveaux comprenant:

- entrée
- buanderie
- séjour avec coin TV et salle à manger
- cuisine aménagée et équipée
- 4 chambres individuelles avec lit double, coin bureau et rangement
- 2 salle de bains (1 par étage)
- terrasse avec mobilier de jardin



Rue Hoche à Châteauroux

- centre-ville: 5 min à pied
- hôpital: 15 min à pied, 4 min en voiture

Bus gratuits dans toute l'agglomération de Châteauroux



250€/ mois par chambre CC (eau, électricité, chauffage, OM)



Valérie TAVARES

06 60 29 02 36

[tavaresoptique@orange.fr](mailto:tavaresoptique@orange.fr)



## 📍 CHÂTEAURoux

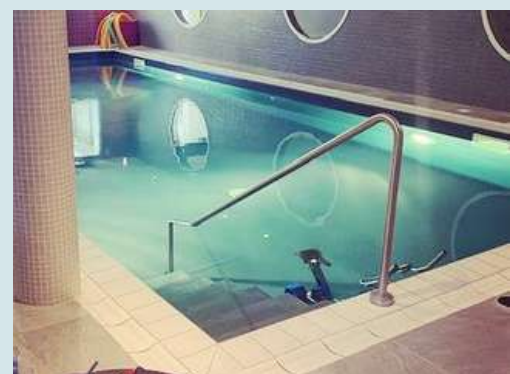


## STAGE SANTÉ



Au sein d'une résidence sécurisée, deux appartements T2 comprenant :

- une cuisine équipée (plaques chauffantes, micro-onde, hotte, bouilloire, cafetière, grille pain, vaisselle, couverts)
- un séjour-salon avec coin repas (table à dîner et chaises) ouvert sur le salon
- salon avec canapé, table basse, meuble TV et écran plat
- une salle de douche avec rangements, sèche serviette,
- une chambre séparée avec lit double et rangements
- une entrée avec placard-penderie
- accès à la piscine et la salle de sport
- parking intérieur
- linge de lit et de toilette fournis



Châteauroux, quartier Balsan

- À 8 minutes à pied du centre-ville, des commerces, des services et activités de sports et de loisirs (cinéma, médiathèque..)
- Face au parc Balsan
- Station de bus à proximité (transports en communs gratuits dans agglomération)



- les logements sont **mis à la disposition des étudiants en santé** en stage à Châteauroux (hors interne en Médecine et sous réserve de disponibilité)
- une caution de 300€ sera demandée pour toute location



Mme Tiphaine Delétang, Châteauroux Métropole

02 54 08 33 72 - 06 21 93 50 52

[tiphaine.deletang-renaudet@chateauroux-metropole.fr](mailto:tiphaine.deletang-renaudet@chateauroux-metropole.fr)



## 📍 CHÂTEAUROUX

## 🏠 STAGE SANTÉ



Au sein d'une résidence de 18 appartements, la ville de Châteaurox met à disposition des étudiants 5 studios meublés de 22 m<sup>2</sup>.

Situés en étage, chaque appartement comprend :

- une cuisine équipée (frigo, plaques vitrocéramiques, micro-ondes, hotte aspirante, vaisselle, couverts, casseroles)
- une pièce de vie avec un coin bureau (1 table de travail et une chaise, un coin repas (une table à dîner, une chaise) et un coin nuit (lit simple, armoire avec penderie et rangements et table de chevet)
- une salle d'eau avec douche, rangements, porte serviette, toilettes
- chauffage électrique



Châteaurox, cœur de ville

- À 1 minute à pied du centre-ville, des commerces, des services et des activités de sports et de loisirs
- Station de bus à proximité (transports en communs gratuits dans agglomération)
- 3 minutes à pied du parc de Belle-Isle



- les logements sont **mis à la disposition des étudiants en santé** en stage à Châteaurox (hors interne en Médecine et sous réserve de disponibilité)
- une caution de 300€ sera demandée pour toute location.



Mme Tiphaine Delétang, Châteaurox Métropole

02 54 08 33 72 - 06 21 93 50 52

[tiphaine.deletang-renaudet@chateauroux-metropole.fr](mailto:tiphaine.deletang-renaudet@chateauroux-metropole.fr)



## 📍 CHÂTEAURoux



## STAGE À L'HOPITAL



Dans l'enceinte de l'hôpital, internat rénové en 2016. 14 chambres individuelles de 12 m<sup>2</sup> avec :

- Sanitaire et salle de douche indépendants
- Lit double, bureau et chaise
- Linge fourni (draps, couvertures, serviettes)
- Connexion WIFI
- Espace cuisine toute équipée et machine à laver
- Salle de détente (télévision, babyfoot)
- Salle de sport



- 7 minutes à pied du centre-ville
- Réseau de bus de ville gratuit
- Arrêts de bus à proximité



les logements sont mis à la disposition des étudiants en santé (sous réserve de disponibilité)



Affaires médicales  
02 54 29 65 14  
[affaires.medicales@ch-chateauroux.fr](mailto:affaires.medicales@ch-chateauroux.fr)



@Centre hospitalier Châteauroux - Le Blanc



### Hors site du CH de Châteauroux :



5 rue Raoul Adam 36000 Châteauroux  
1 maison meublée et équipée pouvant accueillir 5 internes



Pôle de Gireugne 36250 Saint-Maur  
1 maison meublée et équipée de 3 chambres pouvant permettre d'accueillir en colocation 3 internes.



les logements sont mis à la disposition des étudiants en santé (sous réserve de disponibilité)



Affaires médicales  
02 54 29 65 14  
[affaires.medicales@ch-chateauroux.fr](mailto:affaires.medicales@ch-chateauroux.fr)



## 📍 LE POINÇONNET



## STAGE SANTÉ



Au-dessus de la maison médicale du Poinçonnet, studio meublé de 29,74 m<sup>2</sup> comprenant:

- Cuisine équipée (réfrigérateur, plaque de cuisson, micro-ondes, desserte)
- Séjour lumineux avec coin repas (table à dîner et 4 chaises), canapé convertible, table basse, TV, meuble TV
- Salle de bain avec douche, lavabo, sèche serviette,
- Toilettes
- Chauffage électrique
- Parking extérieur gratuit

Rue des Pinsonnets au Poinçonnet

- Commerces à proximité : boulangerie-pâtisserie, boucherie, magasin de producteurs locaux, librairie, supérette ...
- À 11 minutes du centre-ville de Châteauroux, à 7 minutes de l'hôpital
- 3 minutes de la forêt domaniale (balades, running)
- A 8 minutes de la zone commerciale du Forum (Auchan, galerie commerciale, restaurants, ...)



Loyer mensuel **150 €** charges comprises



M. Pierre-Yves Charpentier, OPAC 36

06 42 87 68 90

[pycharpentier@opac36.fr](mailto:pycharpentier@opac36.fr)



©OPAC 36



©OPAC 36



## 📍 LUANT



## STAGE SANTÉ



Studio meublé d'environ 20m<sup>2</sup> attenant à la maison de santé pluridisciplinaire (construction 2017) :

- Entrée avec placard et penderie
- Coin cuisine aménagé et équipé (table, 2 chaises, 2 plaques, frigo, cafetière, micro-onde, casseroles, placards de rangement)
- Pièce de vie avec canapé convertible, tables de chevet
- Salle d'eau avec douche à l'italienne, lavabo et wc
- Climatiseur réversible
- WIFI
- Parking attenant



Luant (15 minutes de Châteauroux)

A deux pas du centre/bourg et des commerces

Réseau de bus de ville gratuit (ligne 12) Arrêts de bus à proximité



Loyer offert aux étudiants en santé - priorité aux stagiaires accueillis à Luant.

Charges courantes facturées au locataire (eau, électricité, chauffage, OM) sur la base de 30€/semaine



Mme Coralie BRUNET

06 81 43 97 15

[coralie-brunet@orange.fr](mailto:coralie-brunet@orange.fr)

@A2I



@Lezbroz

**VALENÇAY  
EN BERRY**



@ Lezbroz

## 📍 CHABRIS



## STAGE À LA MAISON MÉDICALE



La ville de Chabris met à disposition des étudiants en santé en stage un **appartement meublé de 65m<sup>2</sup>** situé à l'étage de la maison de santé pluridisciplinaire comprenant :

- Une cuisine aménagée et équipée ouverte sur la pièce de vie lumineuse (coin salon avec canapé, table basse, télévision, table à manger, chaises), chambre séparée, salle de bain de 5m<sup>2</sup>.
- WIFI et climatisation réversible.
- Stationnement gratuit.



Logement situé en plein coeur de ville

Commerces à proximité : boulangerie, boucherie, épicerie, maraicher bio, centre commercial

Loisir à proximité : Piscine & Spa à Chabris, arboretum jardins de Poulaines (labellisé jardins remarquables).



La ville propose une **mise à disposition gratuite** du logement pour les étudiants en santé en stage (sous réserve de disponibilité).

Seules les charges sont à régler par le locataire.



@ Mairie de Chabris



Mairie de Chabris

02 54 40 03 32

[contact.mairie@chabris.fr](mailto:contact.mairie@chabris.fr)





@ Lezbroz

📍 **ÉCUEILLÉ**



**STAGE EN SANTÉ**



La ville d'Ecueillé met à disposition des étudiants en santé en stage un **appartement meublé de 72 m<sup>2</sup>** situé à proximité de la maison de santé pluridisciplinaire.

Il comprend :

- une cuisine aménagée et équipée,
- une pièce de vie lumineuse avec coin salon (canapé, table basse, télévision, table à manger, chaises) et coin bureau,
- une chambre séparée,
- une salle de bain
- wifi
- stationnement gratuit



- Logement situé en plein cœur de ville
- Commerces à proximité : boulangerie, boucherie, épicerie, supermarché
- 40 min de route de Châteauroux



La ville propose une **mise à disposition gratuite** du logement pour les étudiants en santé en stage (sous réserve de disponibilité).

Seules les charges sont à régler par le locataire



M. Jean Aufrère, Mairie d'Ecueillé

02 54 40 21 10 – 06 31 79 78 13

[mairie.ecueille@wanadoo.fr](mailto:mairie.ecueille@wanadoo.fr)



@ Mairie d'Ecueillé



@ Lezbroz

## 📍 LEVROUX



## STAGE EN SANTÉ



La ville de Levroix propose aux stagiaires en santé une colocation dans un appartement de 80 m<sup>2</sup> :

- au premier étage d'une maison de ville
- 3 chambres individuelles avec lit double et rangements
- Cuisine aménagée et équipée (table, chaises, plaques de cuisson, frigo, four, lave-linge, cafetière, micro-onde, vaisselle, casseroles, placards de rangement)
- Pièce de vie avec canapé, table basse, TV écran plat, table et chaises
- Salle d'eau avec douche, lavabo et wc
- Double vitrage
- Possibilité de stationner un vélo dans l'entrée
- Parking attendant



Levroix (20 minutes de Châteauroux)

Face au pôle de santé

A 100 mètres du centre/bourg et des commerces

Hôpital de Levroix accessible à pied



La ville propose une **mise à disposition gratuite** du logement pour les étudiants en santé en stage (sous réserve de disponibilité). Priorité aux stagiaires accueillis à Levroix

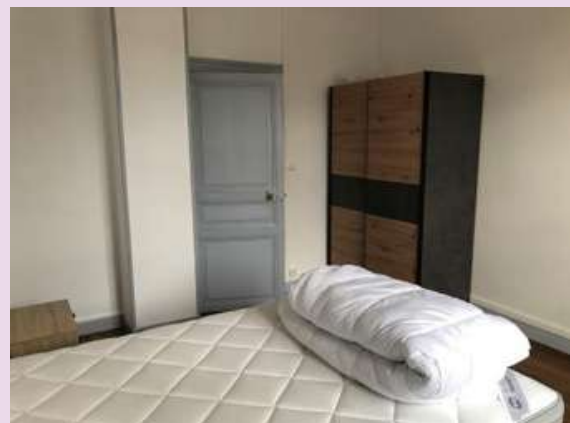
Forfait pour les charges (eau, électricité, chauffage, OM) : environ 30€ /semaine



M. Jean-Pierre Pras, mairie de Levroix

02 54 35 53 82

[dgs@ville-levroux.fr](mailto:dgs@ville-levroux.fr)





## 📍 PELLEVOISIN 🏠 STAGE EN SANTÉ



La ville de Pellevoisin met à disposition des étudiants en santé en stage 2 hébergements meublés situés dans le parc attenant à la maison de santé pluridisciplinaire :

**T2 meublé de 48,70 m<sup>2</sup>** comprenant une cuisine aménagée et équipée ouverte sur la pièce de vie (coin salon avec canapé, table basse, télévision, table à manger, chaises), chambre séparée avec lit double et rangements

**T1 bis de 38 m<sup>2</sup>** comprenant une cuisine aménagée et équipée ouverte sur la pièce de vie (coin salon avec canapé, table basse, télévision, table à manger, chaises), chambre séparée avec lit double et rangements

- Logements attenants à la MSP
- En plein cœur de ville
- Commerces à proximité : boulangerie, boucherie, épicerie
- Stationnement gratuit
- À 45 min de route de Châteauroux



@ Mairie de Pellevoisin



La ville propose une **mise à disposition gratuite** des logements pour les étudiants en santé en stage (sous réserve de disponibilité). Seules les charges sont à régler par le locataire.



M. Gérard Sauget, Mairie de Pellevoisin  
02 54 40 03 32 - 06 30 80 21 26  
[pellevoisin@wanadoo.fr](mailto:pellevoisin@wanadoo.fr)





@ Lezbroz

## VALENÇAY

## STAGE EN SANTÉ



La ville de Valençay met à disposition des étudiants en santé un **studio meublé de 20 m<sup>2</sup>** situé à l'étage de la maison de santé pluridisciplinaire. Il comprend :

- une cuisine aménagée et équipée (vaisselle pour 2 personnes, frigo, plaques, micro ondes, machine à laver)
- une pièce de vie lumineuse avec canapé convertible, table basse, télévision, table à manger et chaises
- une salle de bain



- Logement à proximité des commerces
- Stationnement gratuit
- 45 min de Châteauroux et 1h de Blois



La ville propose une mise à disposition gracieuse du logement pour les étudiants en santé en stage (sous réserve de disponibilité).



Hôpital de Valençay  
02 54 00 30 00







@BestJobs @karbroz

**ISSOUDUN  
& CHAMPAGNE  
BERRICHONNE**



📍 ISSOUDUN

🏠 STAGE MÉDECINE À L'HÔPITAL



Pour les stages d'externat et d'internat en Médecine, l'hôpital d'Issoudun met à disposition des étudiants une maison en colocation. Elle comprend :

- 6 chambres individuelles accessibles par digicodes, avec literie, rangement et bureau. Le linge de lit est fourni.
- Un salon - salle à manger avec TV
- Une buanderie avec lave-linge
- Une cuisine équipée (deux réfrigérateurs, plaques, hotte, four, lave-vaisselle...) avec vaisselle
- Bureaux disponibles dans les espaces communs
- Un extérieur composé d'un grand terrain



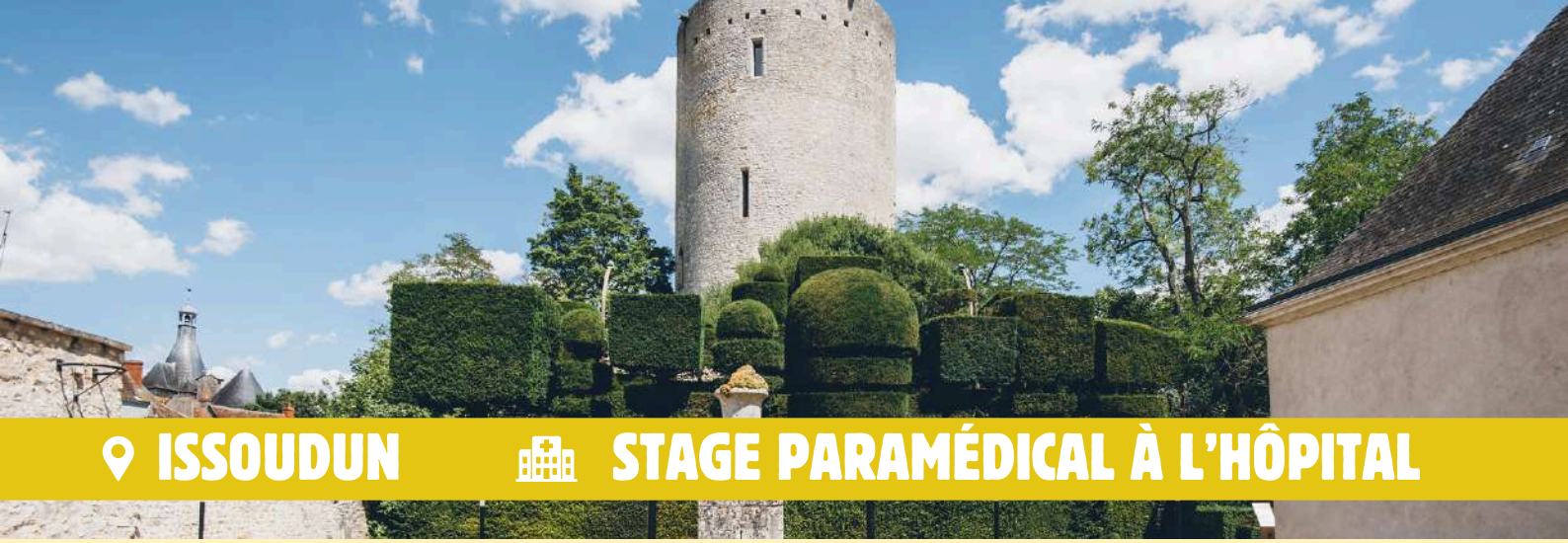
Maison est située à 50 mètres de l'hôpital  
15 minutes du centre-ville à pied



L'hôpital met **gratuitement à disposition** ces chambres aux internes qui le souhaitent (sous réserve de disponibilité)



Affaires médicales  
02 54 03 55 45  
[affaires.medicales@ch-issoudun.fr](mailto:affaires.medicales@ch-issoudun.fr)



📍 ISSOUDUN



STAGE PARAMÉDICAL À L'HÔPITAL



Au sein de l'internat, 8 chambres à la disposition des étudiants paramédicaux en stage à l'hôpital



L'hôpital met **gratuitement à disposition** ces chambres aux étudiants qui le souhaitent (sous réserve de disponibilité)



Affaires médicales  
02 54 03 55 45  
[affaires.medicales@ch-issoudun.fr](mailto:affaires.medicales@ch-issoudun.fr)



@ Centre hospitalier de la Tour blanche



## 📍 SAINTE-LIZAIGNE 🏠 STAGE EN SANTÉ

🏠 A proximité de la maison médicale de Sainte-Lizaigne, **studio meublé de 25 m<sup>2</sup>** situé au 1er étage au-dessus de la mairie. Il comprend :

- une cuisine équipée (frigo, plaques de cuisson, four, micro-ondes, vaisselle, couverts, casseroles)
- une pièce de vie avec un coin repas (table à dîner, chaises), un espace détente avec canapé, table basse et écran plat
- une chambre séparée (lit double, rangements, table de chevet)
- une salle d'eau avec douche, rangements, porte serviette, toilettes
- chauffage électrique



- Commerces accessibles à pied : boulangerie, boucherie
- A proximité : Issoudun (cinéma, piscine, patinoire, salle de concerts la Boîte à Musique, ... ), Reuilly (vignobles), Saint-Valentin



- le logement est mis à la disposition des étudiants en santé en stage à Sainte-Lizaigne (sous réserve de disponibilité)
- une caution peut être demandée pour toute location • parking gratuit devant le logement



M. Pascal PAUVREHOMME,  
Mairie de Sainte-Lizaigne  
02 54 04 00 16 - 06 87 06 81 65



@ Mairie de Sainte-Lizaigne



@Teddy Verneuil



**BRENNE**



## 📍 AZAY-LE-FERRON

## 🏠 STAGE EN SANTÉ



2 studios meublés de 20 m<sup>2</sup> au sein de la maison de santé.

Ils comportent : une chambre, une kitchenette et une salle de bain/toilettes.

Les logements sont situés à 5 minutes à pied du centre ville d'Azay-le-Ferron.



Accès direct aux commerces (pharmacie, épicerie fine, boulangerie, supérette, coiffeur, bar/café/brasserie).

A 15 minutes de Châtillon-sur-Indre (tous commerces).



- Les logements sont loués aux stagiaires de la MSP pour 60 € par semaine.
- Parking gratuit devant le logement



Mairie d'Azay-le-Ferron

02 54 39 21 91

[mairie-azaylefferron@orange.fr](mailto:mairie-azaylefferron@orange.fr)





## 📍 AZAY-LE-FERRON



## STAGE EN SANTÉ



Studio meublé d'environ 30m<sup>2</sup>, juste derrière la pharmacie. Accès sécurisé. Comporte une climatisation réversible et l'accès au wifi. Tout équipé. Accès jardin



Le logement se situe juste derrière la pharmacie, à deux minutes à pied du centre-ville d'Azay-le-ferron. Accès direct aux commerces (pharmacie, épicerie fine, boulangerie, supérette, coiffeur, bar/café/brasserie). A 10 minutes de Châtillon-sur-Indre (tous commerces).



- 25 €/ nuit, 30€ si deux personnes.
- +15 €/semaine pour un animal
- 120 €/semaine
- 320 €/ mois
- Parking gratuit dans le logement
- Chèque de caution de 60 €.



Claire Bideau  
02 54 39 20 28

[pharmacie.bideau@orange.fr](mailto:pharmacie.bideau@orange.fr)



Azay le Ferron



@PNR Brenne



© Jean-Marc Suard

## 📍 BÉLÂBRE



## STAGE EN SANTÉ



Ouvert toute l'année, le camping de la Quintaine propose des chalets en bois de 35 m<sup>2</sup> entièrement équipés :

- cuisine
- 2 chambres
- dressing
- salle de bain
- terrasse aménagée
- wifi gratuit



à 5 minutes à pied des commerces  
parcours, vélo et randonnée au départ du  
camping



02 54 37 22 21

[tourisme.belabre@wanadoo.fr](mailto:tourisme.belabre@wanadoo.fr)

@Ville de Bélâbre





© Jean-Marc Suard

## 📍 LE BLANC 🏠 STAGE MÉDICAL À LA MSP



Pour les stages médicaux, la maison de santé pluridisciplinaire du Blanc propose **2 studios meublés** identiques.

Les logements comprennent :

- Une kitchenette
- Une chambre
- Une salle de bain PMR

L'appartement est situé dans la MSP, à 5 minutes du centre-ville à pied. Accès direct aux commerces du Blanc (Supermarchés, bar, tabac, tiers-lieu, cinéma, marchés, France Services, associations (culturelles, sportives, sociales), etc.

Accès au réseau de bus Rémi.

Voie verte à proximité.



La MSP propose ce logement aux conditions suivantes : 10 €/nuit (et sous réserve de disponibilité)



Hélène Gomes, coordinatrice de la MSP

06 75 38 17 98

[maisondesante.leblanc@gmail.com](mailto:maisondesante.leblanc@gmail.com)



@PNR Brenne





© Jean-Marc Suard

## 📍 MÉZIÈRES-EN-BRENNE

## 🏠 STAGE EN SANTÉ



Logement communal rénové, dans les locaux de l'ancienne école de Mézières-en-Brenne. Possède une chambre, une salle d'eau, et une salle à vivre/cuisine, avec kitchenette.



L'appartement est situé à 5 minutes à pied du centre-ville de Mézières-en-Brenne et de la maison médicale. Accès aux différents commerces de la commune (Boucherie, boulangerie, supérette, marché, pharmacie, librairie/presse/tabac), espace France Services, espace de coworking Brenne-Box.

Parking gratuit à proximité.



Mairie de Mézières-en-Brenne  
02 54 38 04 23  
[mairie@mezieres-en-brenne.fr](mailto:mairie@mezieres-en-brenne.fr)



@PNR Brenne



© Jean-Marc Sureau

# TOURNON-SAINT-MARTIN STAGE EN MÉDECINE



Studio d'environ 50 m<sup>2</sup>, chez le maître de stage, dans une petite maison séparée. L'accès est sécurisé par un portail avec un bip personnel. accès au jardin et à la piscine l'été. Accès au wifi.



Situé à 2 min à pied de la Maison de Santé, et en plein centre-ville : pharmacie, boulangerie, bar/tabac, boucherie et épicerie. A 10 minutes du Blanc (tous commerces). Accès au réseau de bus Rémi.



- Le logement est mis à disposition gracieusement aux stagiaires et internes du Dr Lyon.
- Parking gratuit devant la Maison de santé.



Florence Lyon  
06 48 38 04 63  
[didier.lyon139@orange.fr](mailto:didier.lyon139@orange.fr)



@PNR Brenne



© Jean-Marc Suran

## TOURNON-SAINT-MARTIN STAGE EN SANTÉ



Appartement meublé avec 3 chambres, une salle d'eau avec douche, WC et petite cuisine, surface totale de 70m<sup>2</sup>

Équipements : micro onde, petit frigo, cafetière, vaisselle pour 6 personnes, plaques de cuisson électriques. Lits et matelas, couvertures et traversins mais sans linge de maison.



Appartement au 2ème étage, dans la cour de la salle des fêtes de Tournon-saint-Martin.

Parking gratuit à proximité  
Le centre-ville comprend une pharmacie, une boulangerie, un bar/tabac, deux coiffeurs, une boucherie et une épicerie.  
A 10 minutes du Blanc (tous commerces).  
Accès au réseau de bus Rémi.



Loyer : 200 euros par mois.



Véronique GIRAULT  
07 86 34 63 68  
[tournon-mairie@wanadoo.fr](mailto:tournon-mairie@wanadoo.fr)

@PNR Brenne



**CONTACT**

**Agence d'attractivité de l'Indre**  
Centre Colbert - Bât. I  
1, place Eugène Rolland  
B.P. 141 - 36003 Châteauroux Cedex

02 54 07 36 36  
06 08 23 68 95  
[sante@indreberry.fr](mailto:sante@indreberry.fr)

**indre**  
EN BERRY  
ATTRACTIVITÉ

 **DOC36.FR**  
Exercer la médecine dans l'Indre